

Il portale Fornitori (*Supplier Portal*) è un **portale operativo** che permette ad **utenti esterni** dotati di un semplice **PC** collegato a **internet** di dialogare interattivamente con il sistema ERP in azienda.

Le aziende manifatturiere e commerciali hanno da tempo una forte esigenza di **velocizzare** tutti i **processi della filiera produttiva**, di incrementare l'interscambio dei dati con i propri **fornitori**, e in particolare di avere una soluzione efficace per i seguenti problemi:

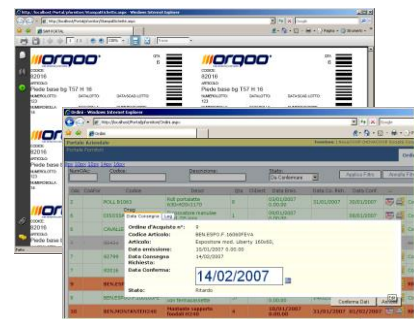


1. **identificazione articoli ricevuti**: gli articoli ordinati non sono facilmente identificabili al loro "ricevimento", sia per tipologia sia per destinazione (commessa o magazzino), costringendo molto spesso gli addetti a consultare disegni tecnici o addirittura interpellare l'ufficio tecnico;
2. **dialogo in tempo reale**: spesso i fornitori (*soprattutto nei settori metalmeccanico, macchine automatiche, impiantistica, alimentare, ...*) non sono dotati di infrastrutture informatiche adeguate e non riescono "autonomamente" a comunicare in tempo utile variazioni di costo, stampare le proprie **conferme d'ordine** ed **etichettare** i prodotti; a questo si aggiunge una presenza sempre più importante di "nuovi" fornitori dell'est europeo e sud est asiatico, con i quali il dialogo è ancora più difficoltoso.

Questo portale **risolve** entrambe queste problematiche avvicinando l'impresa ai propri fornitori e fungendo da interfaccia per **velocizzare e semplificare** il rapporto tra le due entità.

Il portale consente all'**azienda** di:

- **richiedere prezzi e preventivi (quotazioni)**
- **inserire, confermare, anticipare o annullare ordini d'acquisto**
- predisporre le **etichette** che il fornitore deve applicare agli articoli (per facilitare il **ricevimento merci**)
- **variare le date di consegna** richieste



Il **fornitore**, tramite internet, con le sole funzioni del portale può:

- **scaricare la documentazione** allegata alla riga ordine (disegni, piani di collaudo, ecc.)
- **confermare o modificare le date consegna** per ogni singola riga d'ordine (con avviso automatico di variazione per il cliente)
- inserire il **prezzo** della propria **offerta (quotazione articoli)** e consultarne lo **storico**
- vedere **immediatamente la conferma d'ordine** e **stamparla** autonomamente
- **scaricare l'ordine in formato CSV** per caricarlo sul **proprio sistema informativo**
- **stampare le etichette adesive con bar-code** predisposte dal cliente per ogni riga d'ordine
- inserire il **D.d.T.** relativo alla **Spedizione merce**
- consultare gli Ordini **Contratto-Quadro**
- consultare la scheda di **Giudizio Fornitore**

N.B. Il modello organizzativo del Portale Fornitori facilita inoltre l'introduzione e l'utilizzo in azienda del **modulo BWS** (*movimentazione merci con lettura codici a barre tramite terminalini mobili wireless*), rendendolo economico, efficace e profittevole anche per le aziende che trattano piccoli lotti (con grande variabilità) o produzioni per commessa.